

# SOBRE A EMPRESA

Na Europa elevadores, nossa missão não é apenas elevar pessoas e cargas, mas também os padrões de qualidade e segurança. Estamos dedicados a fornecer soluções de elevadores que transcendem as expectativas, impulsionadas por uma busca incansável pela excelência.

Investimos constantemente em tecnologia de ponta para garantir que nossos elevadores estejam na vanguarda da inovação. Desde sistemas de segurança avançados até designs eficientes, nossas soluções incorporam as últimas tendências do setor.

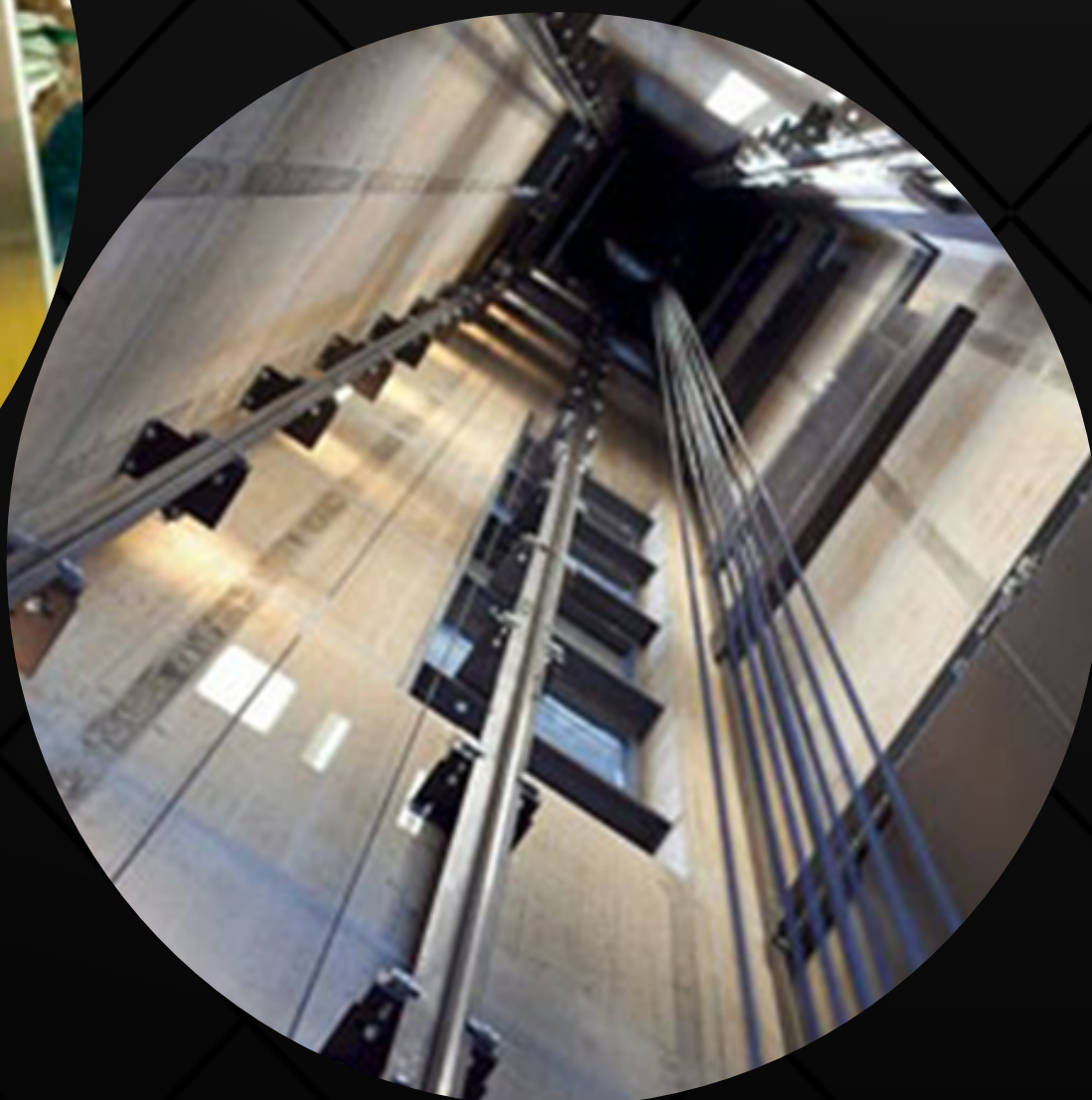
A segurança é nossa prioridade máxima. Adotamos os mais rigorosos padrões de segurança, garantindo que cada elevador projetado e instalado pela Europa atenda todas as normas regulamentares. Nosso compromisso com a segurança é inabalável.

# MODERNIZAÇÃO TÉCNICA

Na Europa Elevadores oferecemos serviços abrangentes e especializados de manutenção de elevadores, garantindo a operação segura e eficiente de seus equipamentos.

Nossa equipe altamente qualificada realiza inspeções regulares, verificações de segurança e manutenção preventiva para garantir que seus elevadores estejam sempre em conformidade com os mais altos padrões de qualidade e segurança.

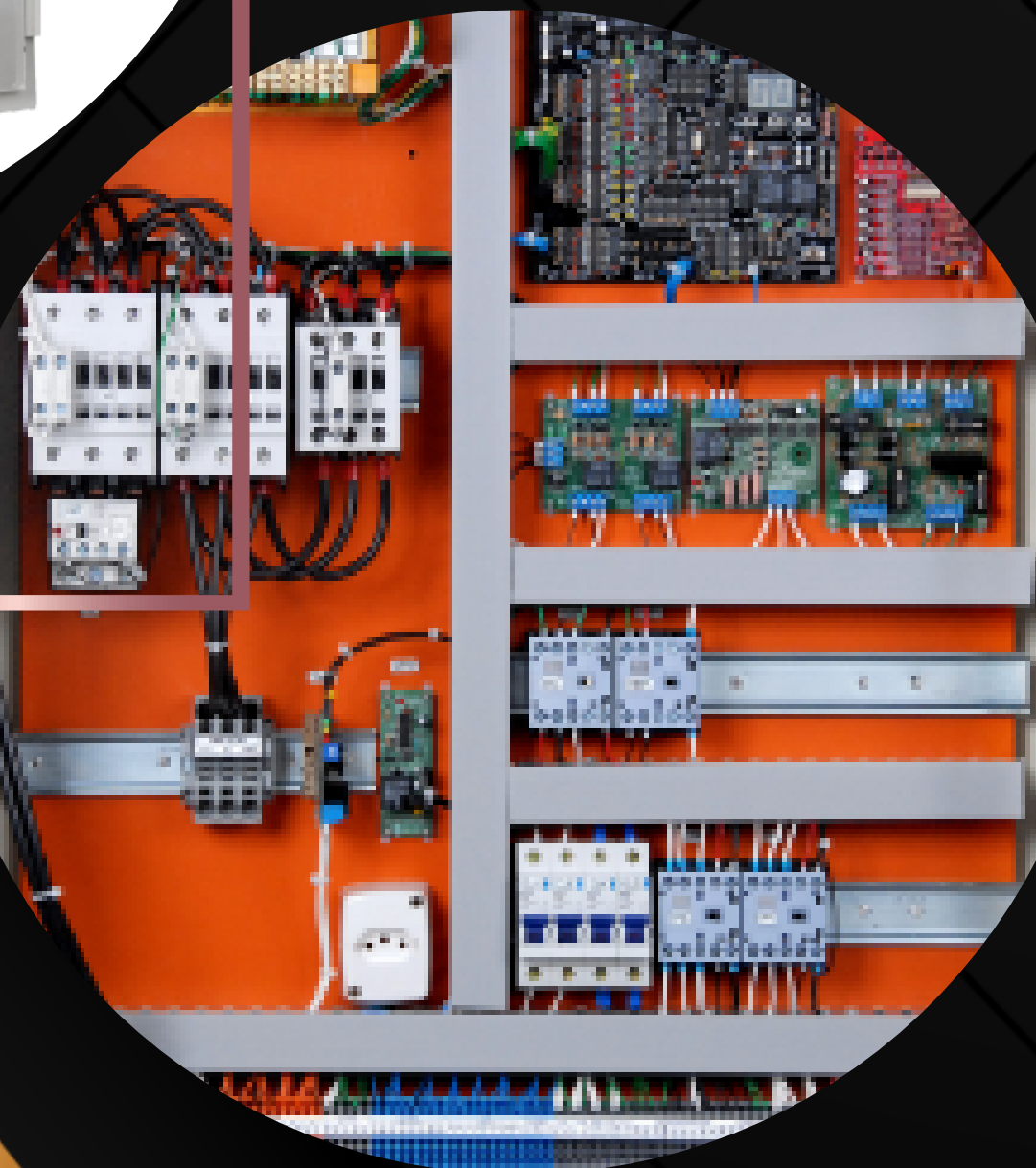
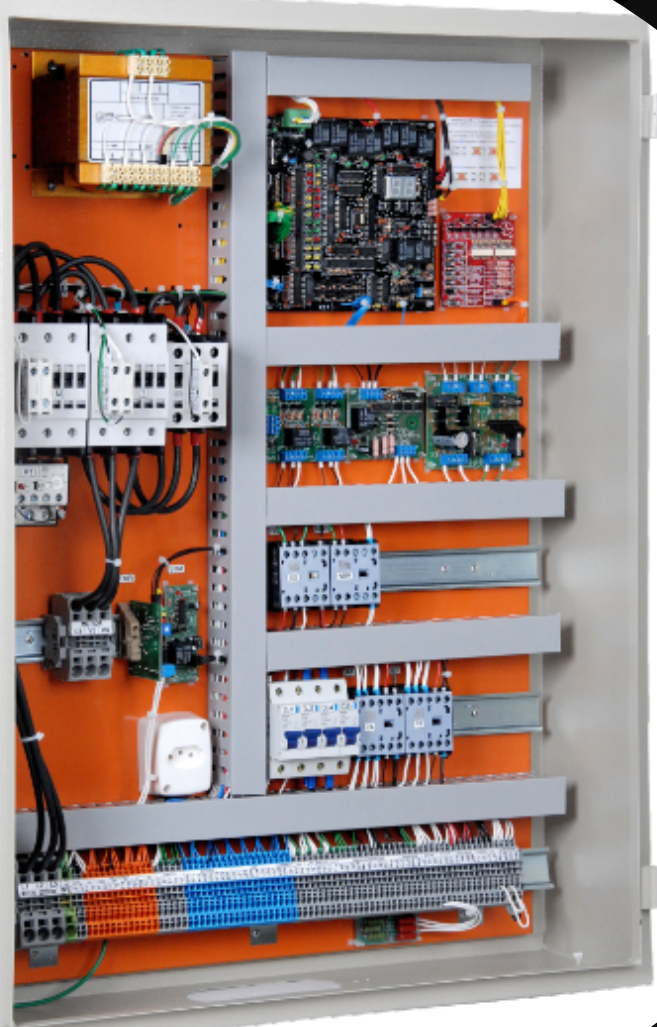
Além disso, estamos comprometidos em minimizar o tempo de inatividade, respondendo prontamente a chamados de emergência e realizando reparos eficientes. Conte conosco para manter seus elevadores em perfeito funcionamento, proporcionando tranquilidade e segurança aos seus ocupantes.



# COMANDOS VVVF

O sistema VVVF é um controlador inteligente, confortável e ideal para edifícios antigos ou com grande número de passageiros.

O sistema pode operar até 6 elevadores, com uma tecnologia de primeira totalmente doméstico.



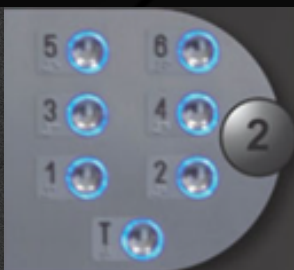
# BOTONEIRAS DE CABINE



## LINHA PARIS

Projetada para cabines Londres e Berlim seu painel é fabricado de aço inoxidável com excelente acabamento espelhados, composta por modernos obtões de chamada microcurso.

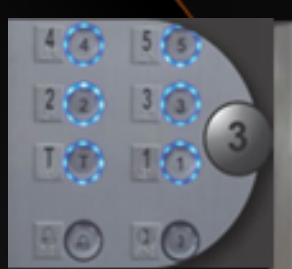
Opções: Display LCD colorido e Controle de acesso



## LINHA MADRID

Projetada para cabines Barcelona, seu painel é fabricado de aço inoxidável com excelente acabamento espelhados, composta por modernos obtões de chamada microcurso.

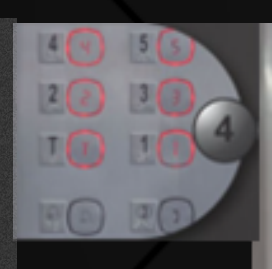
Opções: Display LCD colorido e Controle de acesso



## LINHA AMSTERDÃ

Projetada para cabines Londres e Barcelona seu painel é fabricado de aço inoxidável com excelente acabamento espelhados, composta por modernos obtões de chamada microcurso.

Opções: Display LCD colorido e Controle de acesso



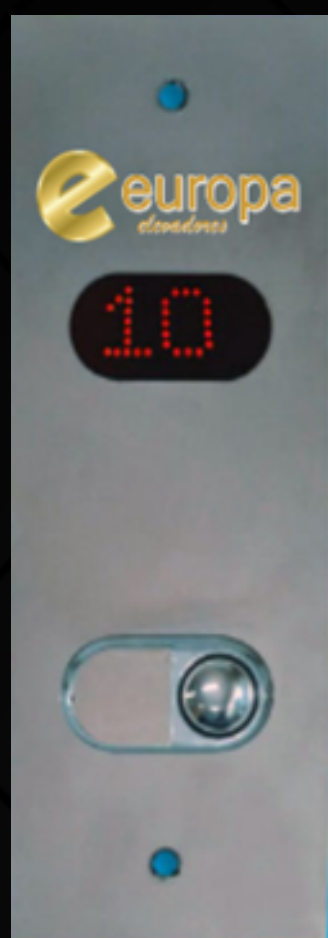
## LINHA VENEZA

Projetada para cabines Barcelona e Berlim seu painel é fabricado de aço inoxidável com excelente acabamento espelhados, composta por modernos obtões de chamada microcurso.

Opções: Display LCD colorido e Controle de acesso



# BOTOEIRAS DE PAVIMENTO



## LINHA ROMA

Desenvolvida em aço inoxidável com acabamento espelhado, é composta por elegantes e resistentes botões de chamada de microcurso com iluminação vermelha.

Opções: Display LCD.



## LINHA ROMA

Desenvolvida em vidro na cor branca ou preta, composta por elegantes e resistentes botões de chamada de microcurso com iluminação branca..

Opções: Display LCD.



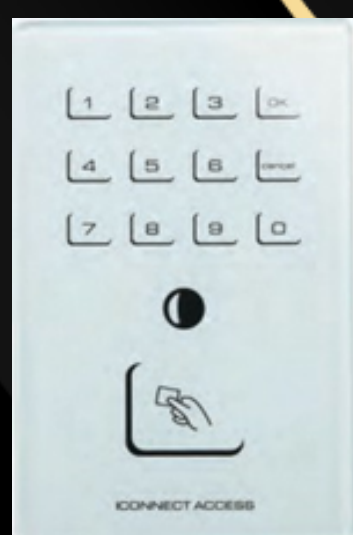
## LINHA MADRID

Desenvolvida em aço inoxidável com acabamento escovado, é composta por elegantes e resistentes botões de chamada de microcurso com iluminação vermelha e braile. As botoeiras de pavimento formam um compacto conjunto aliando design moderno e praticidade.



## LINHA PARIS

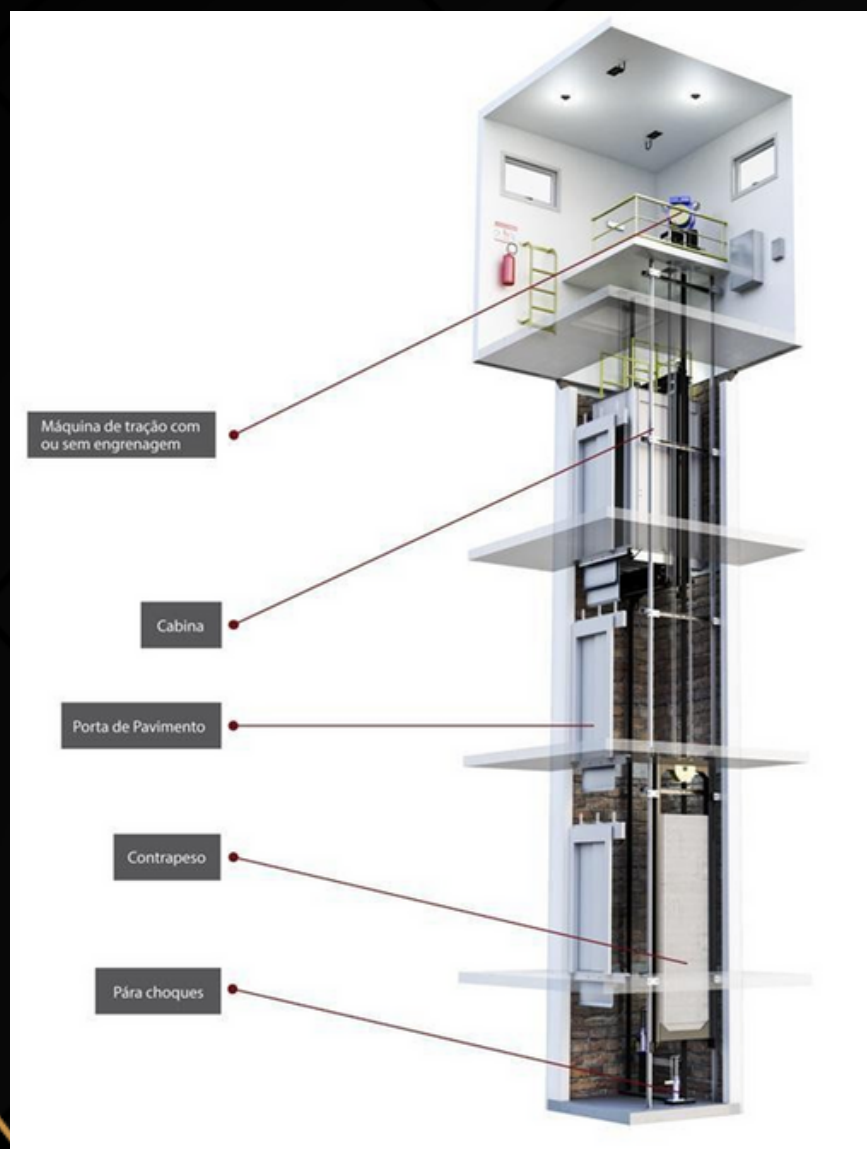
Desenvolvida em aço inoxidável com acabamento escovado, é composta por elegantes e resistentes botões de chamada de microcurso com iluminação vermelha e braile. As botoeiras de pavimento formam um compacto conjunto aliando design moderno e praticidade.



## LINHA LISBOA

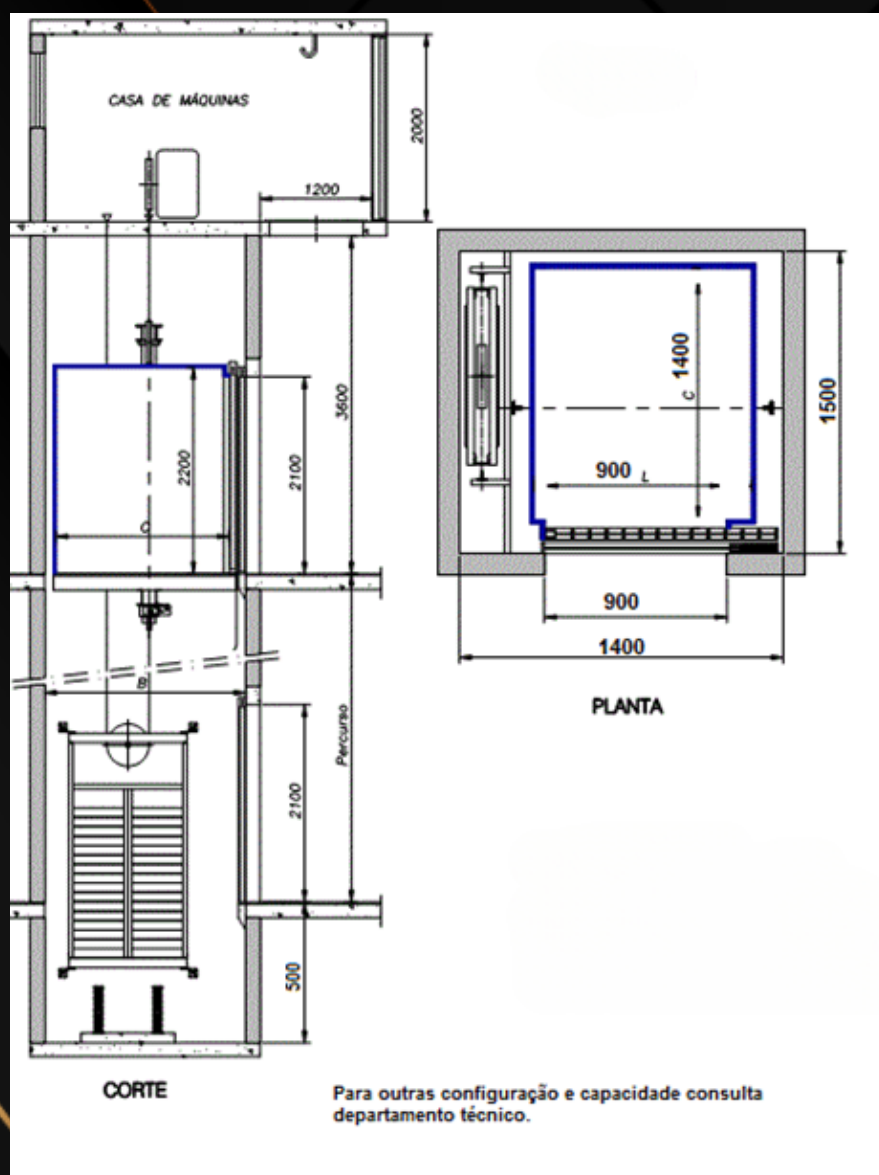
Desenvolvido com tecnologia de última geração, o controle de acesso, além do acesso por senha e cartão RFID, permite o acesso via NFC (Near Field Communication) e através de APP no Smartphone de forma rápida e conveniente.

# INSTALAÇÃO E PROJETOS



Conta com uma equipe altamente qualificada que realiza a instalação dos elevadores, juntamente com o desenvolvimento do projeto e planta baixa. Todos os serviços prestados obedecem às normas da ABNT, a NBR 15597 e norma 207/99.

Depois da instalação fazemos uma inspeção minuciosa realizando limpeza, regulagem, lubrificação e ajuste geral, proporcionando o funcionamento eficiente e econômico dos equipamentos.



## 1. Dimensões e Capacidade:

- As dimensões da cabine de elevador variam de acordo com a capacidade de carga e o número de passageiros que ela deve acomodar.
- As cabines de elevadores residenciais são geralmente menores do que as usadas em edifícios comerciais.

## 2. Material de Construção:

- As cabines de elevadores são comumente construídas com materiais leves, mas resistentes, como aço inoxidável, aço carbono, vidro temperado e plásticos de engenharia.

# DESIGN E TECNOLOGIA



## CABINE BARCELONA

### INFORMAÇÕES TÉCNICAS

Subteto: possui seis opções de design com iluminação em LED, acabamento em aço inoxidável escovado e espelhado, com sistema de ventilação baixo ruído;

Portas da cabine: automáticas com abertura lateral ou central, com acabamento em aço inoxidável escovado.

Altura interna: 2,4m ou 2,6m

Opções: Espelho inestilacável e corrimão nos três lados.



## CABINE BERLIM

### INFORMAÇÕES TÉCNICAS

Subteto: possui iluminação em LED, acabamento em aço inoxidável escovado e espelhado, com sistema de ventilação baixo ruído;

Portas da cabine: automáticas com abertura lateral ou central, com acabamento em aço inoxidável escovado.

Altura interna: 2,2m ou 2,3m

Opções: Espelho inestilacável e corrimão nos três lados.

# DESIGN E TECNOLOGIA



## CABINE LONDRES

### INFORMAÇÕES TÉCNICAS

Subteto: possui seis opções de design com iluminação em LED, acabamento em aço inoxidável escovado e espelhado, com sistema de ventilação baixo ruído;

Portas da cabine: automáticas com abertura lateral ou central, com acabamento em aço inoxidável escovado.

Altura interna: 2,2m

Opções: Espelho inestilacável e corrimão nos três lados.



## CABINE DUBAI PANORÂMICA

### INFORMAÇÕES TÉCNICAS

Subteto: possui iluminação em LED, acabamento em aço inoxidável escovado e espelhado, com sistema de ventilação baixo ruído;

Portas da cabine: automáticas com abertura lateral ou central, com acabamento em aço inoxidável escovado.

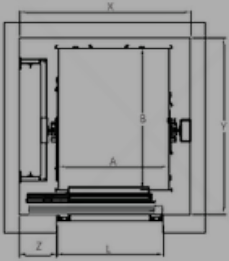
Altura interna: 2,2m ou 2,4m

Opções: Espelho inestilacável e corrimão nos três lados.

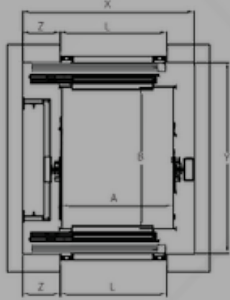


# INFORMAÇÕES TÉCNICAS

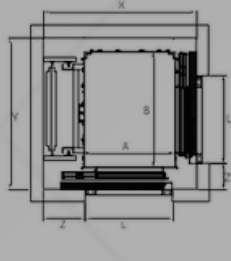
Acesso Unilateral



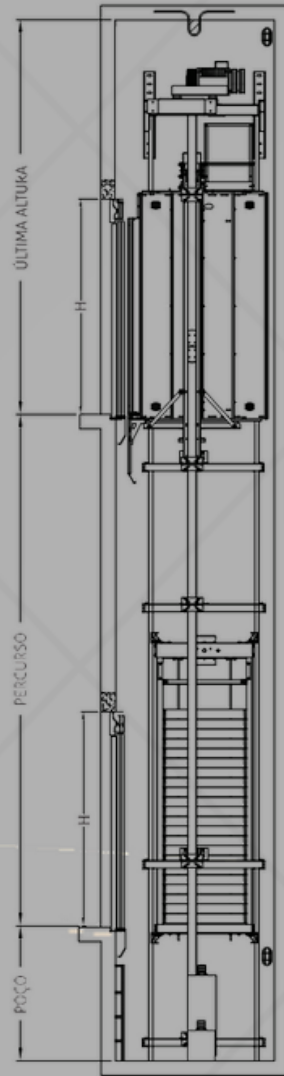
Acessos Opostos



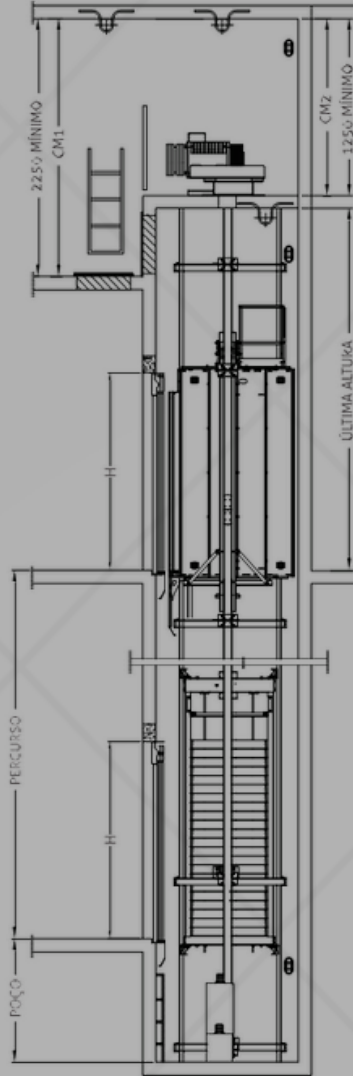
Acessos Adjacentes



Sem casa de máquinas



Com casa de máquinas



Altura média da cabina	Velocidade Econômica	Velocidade Rápida
2700	4500	4500
2400	4300	4300
2100	4100	4100

Altura média da cabina	Velocidade Econômica	Velocidade Rápida
2700	4500	4500
2400	4300	4300
2100	4100	4100

ACESSO UNILATERAL

Dim. da cabina		Dim. da caixa		Larg. Máx. da caixa	Vão de Portas		Golas de Porta		Poço (P)		Capacidade
A	B	X	Y	X	L	H	Z	Z	60m/min	90m/min	
900	1150	1500	1500	2010	1060	2230	370	1400	1800		375kg/5 pessoas
900	1300	1500	1650								450kg/6 pessoas
1000	1250	1600	1600	2110	1160		470				600kg/8 pessoas
1100	1400	1700	1750	2210							750kg/10 pessoas
1300	1200	1900	1550	2410			570				975kg/13 pessoas
1300	1400	1900	1750	2410							
1500	1300	2100	1850	2610							

ACESSOS OPOSTOS

Dim. da cabina		Dim. da caixa		Larg. Máx. da caixa	Vão de Portas		Golas de Porta		Poço (P)		Capacidade
A	B	X	Y	X	L	H	Z	Z	60m/min	90m/min	
900	1200	1500	1700	2010	1060	2230	370	1400	1800		375kg/5 pessoas
900	1300	1500	1800								450kg/6 pessoas
1000	1250	1600	1750	2110	1160		470				600kg/8 pessoas
1100	1400	1700	1900	2210							750kg/10 pessoas
1300	1200	1900	1700	2410			570				975kg/13 pessoas
1300	1400	1900	1900	2410							
1500	1500	2100	2000	2610							

ACESSOS ADJACENTES

Dim. da cabina		Dim. da caixa		Larg. Máx. da caixa	Vão de Portas		Golas de Porta		Poço (P)		Capacidade
A	B	X	Y	X	L	H	Z	Z1	60m/min		
1000	1250	1765	1700	1765	1060	2230	200	190	1400		450kg/6 pessoas
1100	1400	1845	1830	1845							315
1300	1500	2265	2100	2265	1360		600	220			975kg/13 pessoas

Matriz - São Paulo  
 R. Benedito Jacinto Mendes, 130 - Jardim Grimaldi - CEP: 03922-000  
 Tel: 11 94767-5743 / 11 4217-1512 / 11 2893-8695  
 e-mail [europa@europaelevadores.com.br](mailto:europa@europaelevadores.com.br)

Filial - São José dos Campos  
 Tel: 12 96666-2099 / 12 4102-1026  
 e-mail [europa@europaelevadores.com.br](mailto:europa@europaelevadores.com.br)

